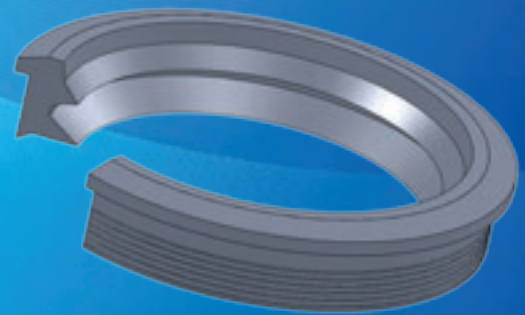
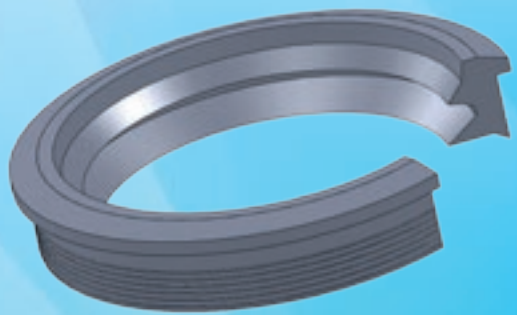




E U R O P E
CAOUTCHOUC
FABRICATION D'ARTICLES EN CAOUTCHOUC ET SILICONE

| BLOCTUB |

TABLEAU DES JOINTS
GRÉS



JOINTS BLOCTUB

TABLEAU DES JOINTS GRÉS

CODE ARTICLE	REF. PRODUIT	CLASSE/SERIE	DN EXT DU TUYAU	TROU	OBS.	SYS. D'ASSEMBLAGE
/	GRES 100	34 kN	131 +/- 1,5	/	/	F
GK1216.195	GRES 125	34 kN	160 +/- 1,5	195	2 Lèvres	F
GK1518.211	GRES 150	34 kN	186 +/- 2	211	3 Lèvres	F
GK1518.226	GRES 150	/	186 +/- 2	226	3 Lèvres	F
GK2024.262	GRES 200	160	242 +/- 3	262	3 Lèvres	F/C
GK2024.271	GRES 200	160	242 +/- 3	271	3 Lèvres	F/C
GK2024.277	GRES 200	160	242 +/- 3	277	3 Lèvres	F/C
GK2025.277	GRES 200	240	257 +/- 3	277	3 Lèvres	C
GK2025.287	GRES 200	240	257 +/- 3	287	3 Lèvres	C
GK2529.324	GRES 250	160	296 +/- 6	324	3 Lèvres	F
GK2529.337	GRES 250	160	296 +/- 6	337	3 Lèvres	F
GK2529.343	GRES 250	160	296 +/- 6	343	3 Lèvres	F
GK2529.354	GRES 250	160	296 +/- 6	354	Bague 10 mm	F
GK2530.324	GRES 250	160	298,5 +/- 3	324	3 Lèvres	C
GK2530.337	GRES 250	160	298,5 +/- 3	337	3 Lèvres	C
GK2530.354	GRES 250	160	298,5 +/- 3	354	Bague 10 mm	C
GK2531.354	GRES 250	240	318,5 +/- 3	354	2 Lèvres	C
GK2531.354	GRES 250	240	318,5 +/- 3	354	3 Lèvres	C
GK3035.395	GRES 300	160	355 +/- 3	395	3 Lèvres	C
GK3035.400	GRES 300	160	355 +/- 3	400	3 Lèvres	C
GK3035.413	GRES 300	160	355 +/- 3	413	Bague 10 mm	C
GK3036.395	GRES 300	160	356 +/- 7	395	3 Lèvres	F
GK3036.413	GRES 300	160	356 +/- 7	413	Bague 10 mm	F
GK3038.413	GRES 300	240	381 +/- 3	413	3 Lèvres	C
GK4048.505	GRES 400	160	486 +/- 3	505	3 Lèvres	C
GK4048.518	GRES 400	160	486 +/- 3	518	3 Lèvres	C
GK4048.530	GRES 400	160	486 +/- 3	530	3 Lèvres	C
GK4049.518	GRES 400	200	493 +/- 3	518	3 Lèvres	C
GK4049.530	GRES 400	200	493 +/- 3	530	3 Lèvres	C
GK5058.613	GRES 500	120	582 +/- 4	613	3 Lèvres	C
GK5058.633	GRES 500	120	582 +/- 4	633	Bague 10 mm	C
GK5060.633	GRES 500	160	607 +/- 4	633	3 Lèvres	C
GK5060.640	GRES 500	160	607 +/- 4	640	3 Lèvres	C
GK6069.711	GRES 600	95	691 +/- 4	711	3 Lèvres	C
GK6069.750	GRES 600	95	691 +/- 4	750	Bague 10 mm	C
GK6072.750	GRES 600	160	726 +/- 4	750	3 Lèvres	C
GK7083.860	GRES 700	120	830 +/- 5	860	3 Lèvres	C
GK8094.975	GRES 800	120	945 +/- 5	975	3 Lèvres	C

Liste non exhaustive, pour les produits non référencés, nous consulter.

