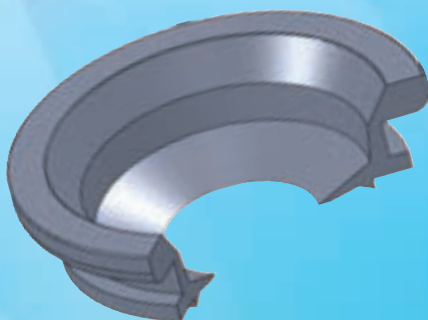




E U R O P E
CAOUTCHOUC
FABRICATION D'ARTICLES EN CAOUTCHOUC ET SILICONE

| HUBLOTS |

TABLEAU DES JOINTS
PVC



**CES JOINTS EXISTENT POUR PAROI
D'ÉPAISSEUR 4 OU 10 MM.
NOUS PRÉCISER.
LISTE NON EXHAUSTIVE, POUR LES
PRODUITS NON RÉFÉRENCÉS, NOUS
CONSULTER.**

JOINTS HUBLOTS

TABLEAU DES JOINTS PVC

Références des joints HUBLOTS pour tuyaux PVC

«Ø nominal du tuyau»	NITRILE		EPDM		«Ø de perçage du trou en mm»	«Référence des scies cloches»
	Gorge 4mm	Gorge 10 mm	Gorge 4mm	Gorge 10 mm		
40	JH0470N4	JH04213	JTH13E4	JTH13	47	/
50	JH0570N4	JH04214	JTH14E4	JTH14	57	/
63	JH0700N4	JH04210	JTH10E4	JTH10	70	SCCLH70
75	JH0820N4	JH04205	JTH08E4	JTH08	82	SCCLH82
80	JH0870N4	JH04212	JTH12E4	JTH12	87	SCCLH87
90	JH0980N4	JH04209	JTH09E4	JTH09	98	SCCLH98
100	JH1080N4	JH04201	JTH01E4	JTH01	108*	SCCLH108
110	JH1180N4	JH04211	JTH11E4	JTH11	118	SCCLH118
125	JH1330N4	JH04202	JTH02E4	JTH02	133	SCCLH133
160	JH1675N4	JH04203	JTH03E4	JTH03	167.5	SCCLH168
200	JH2080N4	JH04204	JTH04E4	JTH04	207.5	SCCLH208
250	JH2618N4	JH04206	JTH05E4	JTH05	261.8	SCCLH262
315	JH3270N4	JH04207	JTH06E4	JTH06	327	SCCLH327
400	JH4120N4	JH04208	JTH07E4	JTH07	412	SCCLH412

* : Bien que le perçage standard soit à 108 mm, nous conseillons un perçage à 105 mm, nos scies cloches sont réalisées en fonction pour une étanchéité maximale.

Les scies cloches sont étudiées pour les joints Hublots EUROPE CAOUTCHOUC exclusivement.

Nous préconisons de ne pas faire tourner les scies dans le sens inverse des aiguilles d'une montre, afin de ne pas arracher les dents carbure. Nous nous réservons le droit de modifier les Scies Cloches sans consultation préalable, afin de les adapter au mieux aux joints HUBLOTS. Utiliser de préférence une carotteuse à une perceuse. Perçage préconisé à vitesse lente.

EPDM : (norme 681-1 type WC)

- Bonnes propriétés mécaniques
- Assez bonnes propriétés dynamiques
- Très bonne tenue au vieillissement
- Faible tenue aux huiles, solvants, cétones, ...
- Très bonne tenue à l'eau, aux acides forts et dilués, ...
- Très bonne tenue à la chaleur et au froid



NITRILE : (norme 681-1)

- Bonnes propriétés mécaniques
- Bonnes propriétés dynamiques
- Assez bonne tenue au vieillissement
- Bonne tenue aux huiles, solvants, cétones, ...
- Assez bonne tenue à l'eau, aux acides forts et dilués, ...
- Assez bonne tenue à la chaleur et au froid